

TRANSDUCTORES DE SONOSITE SII



L38xi ●●●
Lineal 10-5 MHz
Aplicaciones:
Pulmón, Nervio, Partes pequeñas, Arterial y Venoso

Profundidad de ecografía:
9 cm



HFL38xi ●●●
Lineal 13-6 MHz
Aplicaciones:
Mama, Pulmón, Musculo-esquelético, Nervio, Partes pequeñas, Arterial y Venoso

Profundidad de ecografía:
6 cm



HFL50x ●●●
Lineal 15-6 MHz
Aplicaciones:
Mama, Musculo-esquelético, Nervio y Partes pequeñas

Profundidad de ecografía:
6 cm



L25x ●●●
Lineal 13-6 MHz
Aplicaciones:
Pulmón, Musculo-esquelético, Nervio, Superficial, Arterial, Venoso y Oftálmico

Profundidad de ecografía:
6 cm



C11x ●●●
Convex 8-5 MHz
Aplicaciones:
Abdominal, Neonatal, Nervio, Arterial, Venoso y Cardiología (vet.)

Profundidad de ecografía:
13,5 cm



rC60xi ●●●●
Convex 5-2 MHz
Aplicaciones:
Abdominales, Musculo-esquelético, Nervio, Obstetricia y Ginecología

Profundidad de ecografía:
30 cm



ICTx ●●●
Convex 8-5 MHz
Aplicaciones:
Obstetricia, Ginecología

Profundidad de ecografía:
13 cm



rP19x ●●●●
Phased 5-1 MHz
Aplicaciones:
Abdominal, Cardiología, Pulmón, Obstetricia, Orbital y TCD

Profundidad de ecografía:
35 cm



P10x ●●●
Phased 8-4 MHz
Aplicaciones:
Abdominal ped., Cardiología general, cerca y lejos. Control de profundidad a través de botones giratorios.

Profundidad de ecografía:
14 cm



HSL25x ●●●
Lineal 13-6 MHz
Aplicaciones:
Pulmón, Musculo-esquelético, Nervio, Superficial, Arterial, Venoso y Oftálmico

Profundidad de ecografía:
6 cm



L52x (Vet) ●●●
Lineal 10-5 MHz
Aplicaciones:
Musculo-esquelético, Obstetricia y Arterial

Profundidad de ecografía:
15 cm

- Tecnología DirectClear™.
- Cable blindado opcional.
- Guías de aguja y kits desechables.
- Hay disponible una guía de aguja transversal.

CARACTERÍSTICAS DEL SISTEMA
Peso del sistema 5,70 kg (con batería)
Dimensiones 44,7 cm x 29,3 cm x 12,3 cm / 17,6, 11,5, 4,8 pulgadas
Pantalla LCD de 12,1"/30,7 cm en diagonal (NTSC o PAL) con una capa de cristal grabada químicamente
Ángulos de visión 85 grados arriba/abajo/izquierda/derecha
Arquitectura banda ancha completamente digital
Rango Dinámico Hasta 165 dB
Escala de grises 256 tonos
Conformidad con HIPAA Conjunto de herramientas completo

OPCIONES DE MONTAJE
Montaje de Video Electronics Standards Association (VESA™) Montaje: (75 mm x 75 mm) y (100 mm x 100 mm)

MODOS DE OBTENCIÓN DE IMAGEN
2D / Imagen armónica tisular / Modo M

PROCESAMIENTO DE IMÁGENES
Visualización optimizada de tejidos SonoADAPT™ Tecnología de obtención de imágenes SonoHD™ Imagen dual, imagen dúplex, zoom panorámico "PanZoom" 2x, rango dinámico y ganancia Tecnología ColorHD™

PERFIL DE AGUJA INCLINADA
HFL38xi – Musculo-esquelética, Mama, Nervio, Partes Pequeñas, Arterial y Venosa
HFL50x – Musculo-esquelética, Mama, Nervio y Partes Pequeñas.
L25x – Nervio, Musculo-esquelética, Arterial y Venosa
HSL25x – Nervio, Musculo-esquelética, Arterial y Venosa
L38xi – Nervio
rC60xi – Nervio y Musculo-esquelética

INTERFAZ DE USUARIO
Control de ganancia a través de botones giratorios: general, cerca y lejos.
Control de profundidad a través de botones giratorios.
Pantalla táctil adaptativa con menús lógicos e intuitivos.
Fácil acceso a los controles usados con más frecuencia en la pantalla táctil (Explorar/Congelar, Modos, Imprimir, Guardar vídeo, Guardar imagen).
Ajustes mediante la pantalla táctil para Calibres, Zoom y Cuadro del color (Ratón táctil virtual también disponible).

TRANSDUCTORES
Banda ancha/Multifrecuencia:
Tecnología DirectClear™ (rP19x, rC60xi)
Tecnología de cable blindado (opcional en los modelos L38xi, rP19x y rC60xi)
Matriz lineal, Convexa, Phased, Microconvex
Marcador de línea central para transductores lineales
Tipo de exploraciones: Abdominal, Mama, Cardiología, Ginecología, Pulmón, Musculo-esquelético, Neonatal, Nervio, Obstetricia, Oftalmológica, Partes Pequeñas, Superficial, Arterial y Venoso
Conector de doble transductor integrado con función de selección de transductor con 2 toques.

RESISTENCIA
Test de caídas desde una altura de 91,4 cm / 3 pies

CÁLCULOS DE APLICACIONES ESPECÍFICAS

Obstetricia, Ginecología y Fertilidad: Medición de diámetro y elipse, volumen, diez folículos, peso fetal estimado, fecha de parto, edad gestacional, fecha de la última menstruación, gráficos de crecimiento, tablas personalizables, varios autores seleccionables por el usuario, ratios, índice de líquido amniótico, informes de paciente, medidas y gráficos de húmero y tibia.

Arterial: Dmedidas de diámetro/área/trazado, volumen, olumen de flujo, porcentaje de diámetro y reducción de área, corrección de ángulo e informe del paciente

Cardíaco: fracción de eyección, mediciones de volumen, método Simpson, relación de colapso de VCI, volumen LA/RA, TAPSE, posibilidad de visualizar simultáneamente la fracción de eyección y de acortamiento

REVISIÓN Y ALMACENAMIENTO INTEGRADO DE VÍDEOS E IMÁGENES
16GB de memoria interna flash
Almacenamiento de más de 500 pacientes
Almacenamiento de vídeos (longitud máxima de cada vídeo: 60 segundos)
Capacidad de alternar entre start/stop en los vídeos
Exportación automática USB
Cifrado de los datos del paciente en el sistema
Modo cine: revisión de hasta 255 imágenes fotograma a fotograma.

HERRAMIENTAS DE MEDICIÓN, PICTOGRAMAS Y ANOTACIONES
2D: calibre de distancia, elipses y trazado de área manual

M-Mode: medición de tiempo y distancia, y cálculos de frecuencia cardíaca
Texto y pictogramas personalizables
Anotaciones personalizables según aplicaciones
Guías para la realización de biopsias

CONECTIVIDAD (GESTIÓN DE DATOS EXTERNOS)

Software de archivado de datos de pacientes (PDAS por sus siglas en inglés) de SonoSite para la transferencia inalámbrica o con cable de imágenes y para la gestión de informes

Sistema de gestión de ecografías Q-path
Administración de imágenes mediante DICOM® (TCP/IP): Print and store, Modality Work List, Storage Commit:Modality, Perform, Procedure Step
Capacidad de almacenaje directo en medios extraíbles USB 2.0 de almacenamiento masivo (compatible con PC y MAC)
Formatos de exportación compatibles: MPEG-4 (H.264), JPEG, BMP y HTML

CONECTIVIDAD (PUERTOS DEL SISTEMA)
Salida HDMI a pantalla externa
Salida de vídeo compuesto (NTSC/PAL) a vídeo o videoimpresora
Salida de audio
Altavoces integrados
Transferencia de datos e imágenes inalámbrica o a través de Ethernet
Puertos USB (3)

FUENTE DE ALIMENTACIÓN

El sistema funciona con baterías o corriente alterna
Batería recargable de ión de litio
CA: fuente de alimentación universal, 100-240 VCA, entrada de 50/60 Hz, salida de 15 VCC
Menos de 25 segundos en poder escanear desde la posición de apagado

SOPORTE Y PERIFÉRICOS SII
Ajuste de altura hidráulica, plataforma para impresora
Soportes de transductores elevados
Soporte específico para bote de gel
Cajón con llave en la parte trasera del sistema
Gran cesta extraíble para facilitar la limpieza (segunda cesta opcional)
Sujetacables CA
Ganchos organizadores para cables auxiliares
PowerPark y PowerPack opcional

PERIFÉRICOS OPCIONALES
Impresoras: modelos médicos en blanco y negro
Dispositivos externos de entrada de datos: lector de códigos de barras

Bluetooth es una marca comercial registrada de Bluetooth SIG, Inc.
Mac es una marca comercial de Apple Inc., registrada en EE. UU. y otros países.
DICOM es la marca comercial registrada de National Electrical Manufacturers Association para sus publicaciones estándar sobre la comunicación digital de información médica.



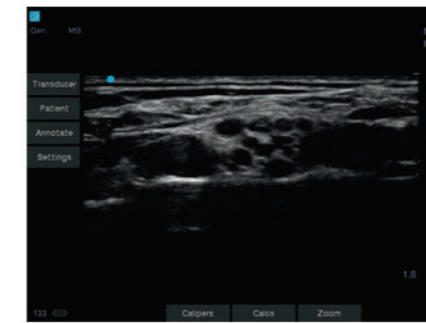
POTENCIANDO LA EFICIENCIA.

MEJORANDO SU RITMO DE TRABAJO A TRAVÉS DE UN ECÓGRAFO FÁCIL E INTELIGENTE.

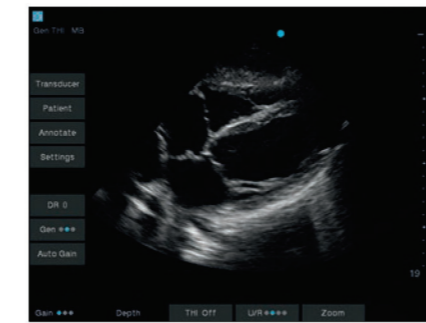
El SII potencia la eficiencia mediante un intuitivo e inteligente interfaz que se adapta a sus necesidades. El sistema es portátil y se puede utilizar en diferentes entornos hospitalarios, con una opción de espacio cero para salas donde existen limitaciones de espacio. Hemos tenido en cuenta sus necesidades y diseñado el ecógrafo SII para maximizar la productividad de su práctica y ayudarle a proporcionar los mejores cuidados al paciente.



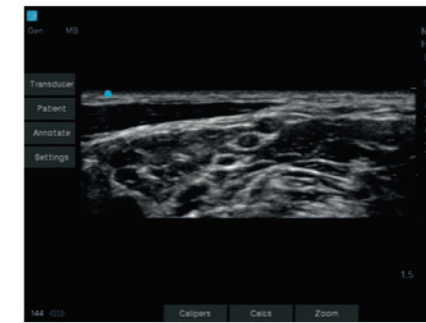
HFL38xi – Vena yugular interna



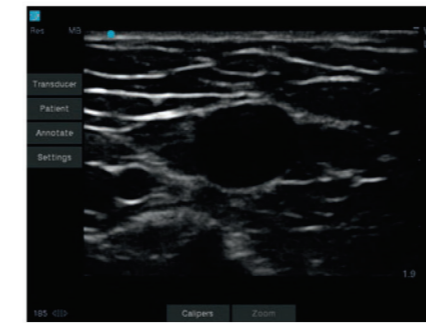
HFL38xi – Supraclavicular



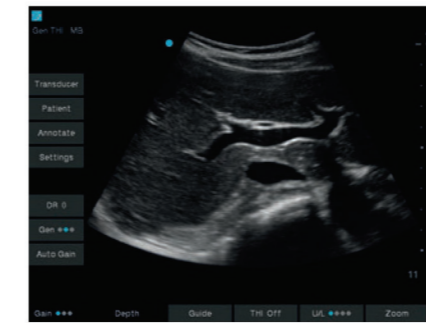
rP19x – Subcostal cardíaca



HFL38xi – Intercostal



L25x – Vena basilíca



rC60xi – Vena porta

VISUALIZACIÓN CLARAMENTE MEJORADA.

SENSIBILIDAD A LOS COLORES REFORZADA

Gracias a dualflex y al diseño de lente fina, combinado con los nuevos avances en optimización de imágenes, se ha mejorado el transductor HFL38xi para mejorar la penetración, claridad y sensibilidad a los colores. Ahora podrá ver mejor nervios y vasos, ya sea para procedimientos ecoguiados como para análisis de flujos.

EXPERIENCIA DE OBTENCIÓN DE IMAGEN MEJORADA

La tecnología DirectClear™ es un nuevo proceso pendiente de patente que aumenta el rendimiento del transductor:

- Penetración y resolución de contraste mejoradas: se ha integrado un material más eficiente al diseño que permite generar una mayor señal acústica que diferencia este modelo de los transductores SonoSite convencionales. Además, se ha añadido una capa reflectante para reducir la pérdida de esta señal, que se transmite al paciente.
- Resolución de los detalles más nítida: se ha añadido una capa adicional para proporcionar un mejor encaje acústico entre el transductor y el paciente, aumentando así la capacidad de resolver estructuras pequeñas, de modo que se puede diagnosticar con más confianza.

INTELIGENCIA
INSPIRADA
POR USTED.



- A Menú con pantalla táctil que se adapta automáticamente a sus necesidades
- B Botones giratorios para el control de la profundidad y la ganancia
- C Ratón táctil virtual que solo aparece cuando se necesita
- D Control flexible de calibre, zoom y cuadro de color a través de un ratón táctil virtual o pantalla táctil
- E Fácil acceso a controles usados con más frecuencia (Modo, Imprimir, Guardar)
- F Conector de doble transductor integrado: cambie entre tipos de exámenes o transductores con solo dos toques en la pantalla

FLUJO DE TRABAJO EXTENDIDO DEL ECÓGRAFO AL SOPORTE.

- G Cajón con llave con bandeja trasera
- H Soporte específico para bote de gel
- I Protectores de transductor personalizados y elevados
- J Cestas de almacenamiento grandes extraíbles

